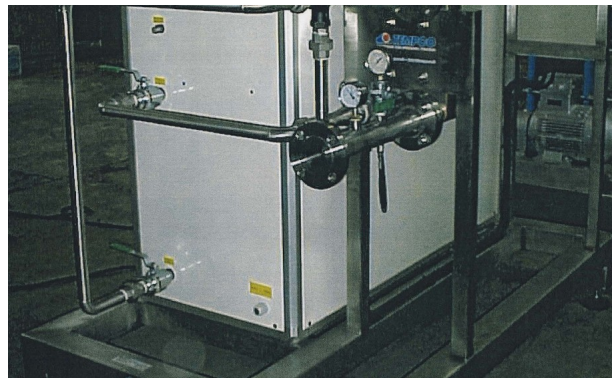
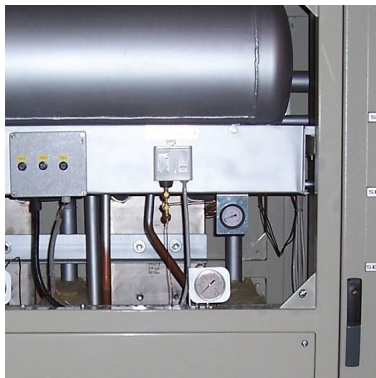


Thermoregulating units

T REG SE

Riscaldamento e termoregolazione fluidi SE
Safe energy thermoregulating and heating fluids



Le centraline di termoregolazione della serie T REG SE, sono state progettate per sfruttare il recupero energetico di fluidi di servizio esistenti, quando questi ultimi sono disponibili.

Nel caso non lo fossero, queste centraline hanno una sezione autonoma di riscaldamento, che ne permette comunque il funzionamento.

Si tratta di **centraline di termoregolazione, con un sistema di riscaldamento misto**, che permettono di sfruttare i fluidi caldi già presenti in stabilimento tramite specifici scambiatori di calore ad alta efficienza.

Le T REG SE si basano su un **doppio stadio di riscaldamento**:

il primo a recupero (parziale o totale) il secondo elettrico (ad integrazione o totale) questo tipo di apparecchiature consente **risparmi energetici importanti** nell'ambito di una gestione impianto oculata.

La gamma comprende centraline per la termoregolazione di:

acqua (90°C) acqua pressurizzata (140°C) olio diatermico (200°C)

E' possibile implementare la sezione di raffreddamento.

Le centraline T REG SE sono equipaggiate di:

- elettropompa di circolazione
- vaso di espansione
- sistema di riscaldamento misto a recupero di energia
- termoregolatore ad azione PID
- quadro di controllo e comando
- sezione di raffreddamento

Certificazioni PED e/o ATEX

T REG SE are thermoregulating units designed for **energy saving**, using recovery of hot fluid in existing processes or building.

When these hot fluid (steam or diathermic oil or hot water) are not suitable, T REG SE uses electrical heating.

T REG SE are mix heating systems, equipped with double heating system, achieving energy saving, using hot media fluid (when available), instead of electricity: Save energy recovery heating system Electrical heating T REG SE range give you a big chance to save energy in your process.

They are available on different kind of fluid:

water (90°C) superheated water (140°C) diathermic oil (200°C)

T REG SE are equipped with:

- recycling pump
- expansion tank
- save energy heating system
- PID electronic thermoregulator
- main electrical control board
- cooling section

PED and/or ATEX certificate

